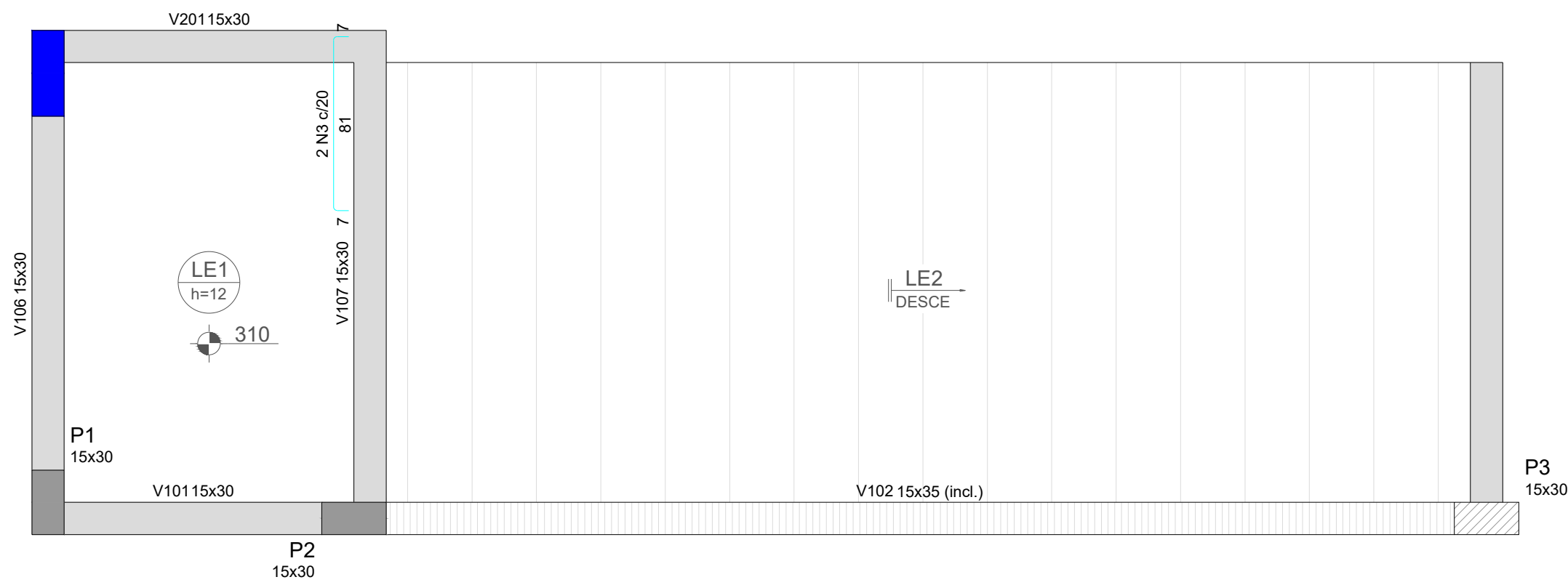
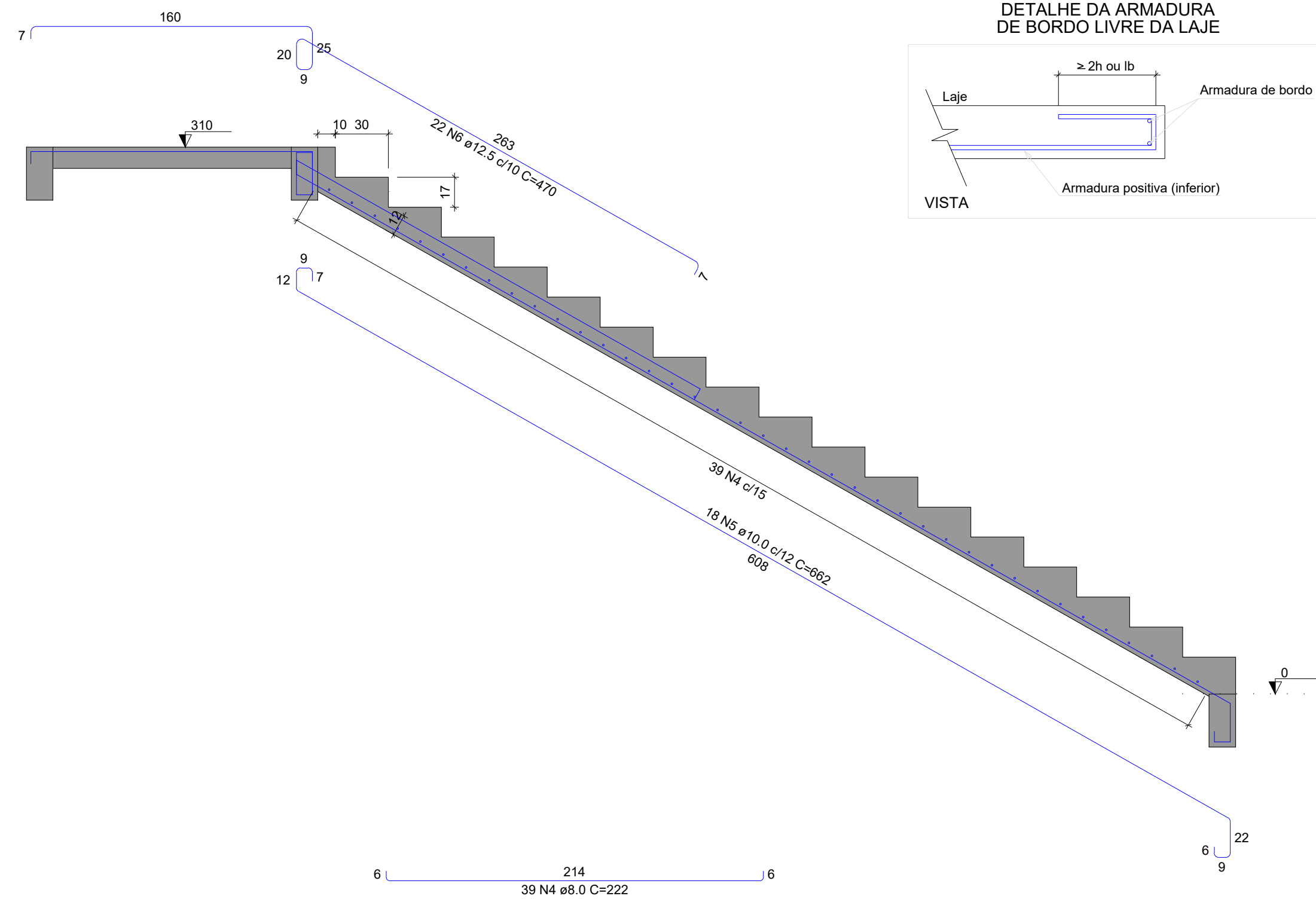


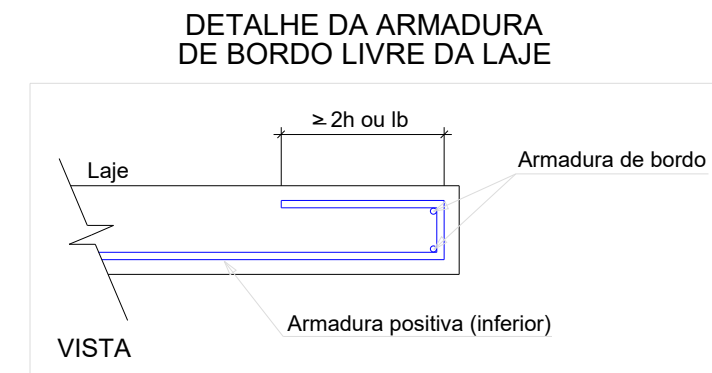
ARMAÇÃO POSITIVA DA ESCADA E1
ESC 1:25



ARMAÇÃO NEGATIVA DA ESCADA E1
ESC 1:25



CORTE A-A (LE2)
ESC 1:25



RELAÇÃO DO AÇO					
LE1			LE2		
AÇO	N	DIAM (mm)	QUANT	C.UNIT (cm)	C.TOTAL (cm)
CA60	1	5.0	13	166	2158
	2	5.0	9	229	2061
CA50	3	6.3	2	92	184
	4	8.0	39	222	8658
	5	10.0	18	662	11916
	6	12.5	22	470	10340

RESUMO DO AÇO			
AÇO	DIAM (mm)	C.TOTAL (m)	PESO + 0% (kg)
CA50	6.3	1.8	0.5
	8.0	86.6	34.2
	10.0	119.2	73.5
CA60	12.5	103.4	99.6
	5.0	42.2	6.5

PESO TOTAL (kg)

CA50 207.7

CA60 6.5

Volume de concreto (C-25) = 2.71 m³

Área de forma = 22.61 m²

PROJETO ESTRUTURAL

PROJETO: REFORMA E AMPLIAÇÃO DA ESCOLA NILA FERREIRA
MUNICÍPIO: FAGUNDES - PB
ENDEREÇO: AV. IRINEU BEZERRA
PROPRIETÁRIO: PREFEITURA MUNICIPAL DE FAGUNDES - PB

RESPONSÁVEL	ASSINATURA	REVISÃO	DATA
PROPRIETÁRIO			
ENGENHEIRO			
PRANCHA	DESENHO	ESCALA	
04/07	INDICADOS	INDICADOS	